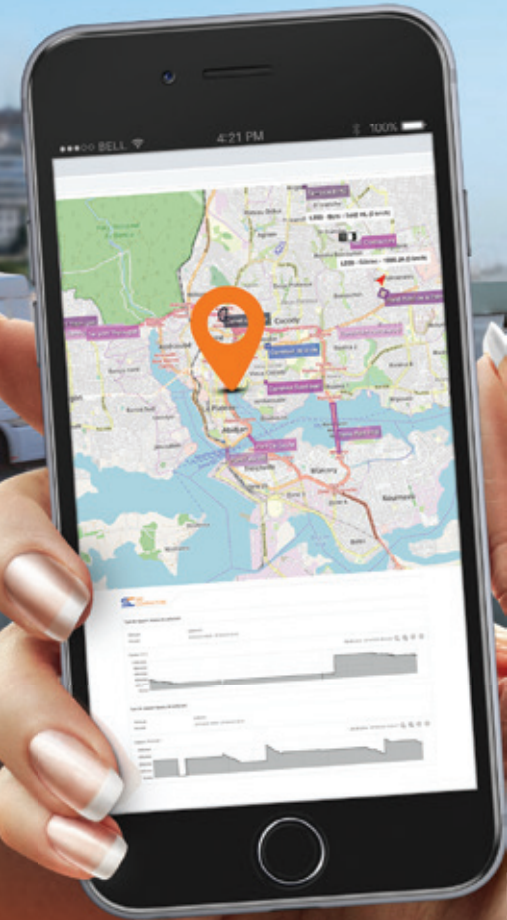




# Suivez & Contrôlez vos citernes en temps réel

**Le niveau de carburant à portée de main**



# QUI SOMMES-NOUS?

Créée en 2014, dans un objectif de fournir aux entreprises les meilleures solutions télématiques grâce à une excellente maîtrise de son métier. SUD CONTRACTORS dispose d'un personnel dynamique et expérimenté, un SAV à l'écoute de ses partenaires, un centre de gestion intégré et de traitement de données à la disposition des ses clients et un laboratoire de recherche pour l'innovation.



## SUD CONTRACTORS

Création : 2014  
Siège social : Abidjan  
Représentation : Abidjan, Yamoussoukro et San-Pedro  
Pays : Cote d'Ivoire  
Effectif : Plus de 65 collaborateurs

## CULTURE ET VALEURS FONDAMENTALES

Notre culture repose sur notre engagement envers notre personnel et notre dévouement à un service à la clientèle exceptionnelle.

Nos valeurs fondamentales :

PROFESSIONNALISME

RESPECT

ESPRIT D'ÉQUIPE

MOTIVATION

INTÉGRITÉ

EFFICIENCE

RÉACTIVITÉ

## DOMAINE DE COMPÉTENCE

### MÉTROLOGIE DES HYDROCARBURES

- Gestion de niveau cuve et réservoir
- Jaugeage
- Etalonnage
- Barèmage

### GÉOLOCALISATION ET TÉLÉMATIQUES

- Gestion des trajets
- Gestion d'ouverture de trous d'hommes et de vannes citerne
- Gestion de charge camion
- Gestion de température
- Gestion de camera
- Gestion d'identification des chauffeurs
- Gestion d'identification tracteur et citerne
- Gestion de démarrage avec test d'alcool
- Gestion d'arrêt moteur a distance

### VIDÉOSURVEILLANCE

### CONCEPTION ET INSTALLATION INDUSTRIELLE

- Installation cuve
- Soudure
- Etanchéité cuve

### INGENIERIE INFORMATIQUE ET CONSULTING

# NOTRE CHARTE QUALITÉ

## Notre Objectif : Offrir un service de qualité à nos clients.

Conscients que nous évoluons au sein d'un environnement fortement concurrentiel, notre défi consiste chaque jour à fournir à nos clients des prestations compétitives et en parfaite adéquation avec leurs attentes. Nous devons mobiliser toutes nos énergies pour réussir et satisfaire nos clients. Au nom de notre société, nous nous engageons à confirmer en permanence notre savoir-faire, à attribuer les ressources matérielles et humaines nécessaires et à mettre en pratique les 10 règles suivantes :

### 1 - Management par objectif

Assurer le développement de Sud Contractors et sa pérennité grâce à une politique qualité appliquée à l'ensemble des forces vives de l'entreprise. Chaque individu connaîtra ses objectifs, les moyens pour les atteindre et ses performances.

### 2 - Expertise

Faire profiter nos clients de notre expertise et notre grande expérience dans notre domaine.

### 3 - Respect des délais

Respecter les engagements de délais à tous les niveaux de notre organisation, gage de la satisfaction de nos clients, fournisseurs et partenaires financiers.

### 4 - Prix, performance

Veiller à proposer des solutions performantes aux prix les plus compétitifs et permettant un développement régulier de notre structure.

### 5 - Proximité

Comprendre et mieux servir le client en tant qu'entreprise exigeante qui s'adresse à une autre entreprise exigeante.

### 6 - Ecoute régulière

Effectuer tous les 3 mois une enquête afin de mieux analyser et appréhender les attentes de nos clients.

### 7 - Conseil

Apporter à nos clients des conseils personnalisés et proposer systématiquement la solution la mieux adaptée à leurs besoins.

### 8 - Information

Optimiser nos relations avec nos clients, les informer au moins une fois par trimestre, sur toutes les nouvelles offres de l'entreprise.

### 9 - Formation

L'ensemble de nos prestations dispensées auprès de nos clients sera assuré par des intervenants certifiés et expérimentés. Nous veillons nuit et jour à la formation de notre personnel et de nos clients à l'utilisation de nos outils.

### 10 - Amélioration continue

Améliorer constamment nos processus et méthodes de travail pour assurer une totale satisfaction de nos clients, collaborateurs et partenaires.



**NOS SOLUTIONS  
POUR VOUS**

# GESTION DES TRAJETS

Notre système de gestion des trajets assure une précision en temps réel de 99% de la position de vos véhicules. Il répond simplement et économiquement à l'ensemble de vos besoins et contraintes en matière de gestion de flotte même dans les zones les plus reculées.

Localisez, suivez, gérez et contrôlez votre flotte avec LIBELLULE, la plateforme de suivi GPS, la plus avancée et la plus fiable du territoire.

Cette solution permet de :

Suivre les véhicules à distance

Réduire le coup de votre assurance auto

Optimiser le temps de transport

Faciliter la gestion de votre flotte

Lutter contre le vol de votre véhicule

Faire des économies de carburant

Avoir des alertes en cas d'excès de vitesse

Connaître les entrées et sorties de zones prédéfinies

Contrôler des arrêts et itinéraires

La gestion de l'historique des trajets concerne tout type d'objet mobile :

**VÉLO**

**MOTO**

**VOITURE**

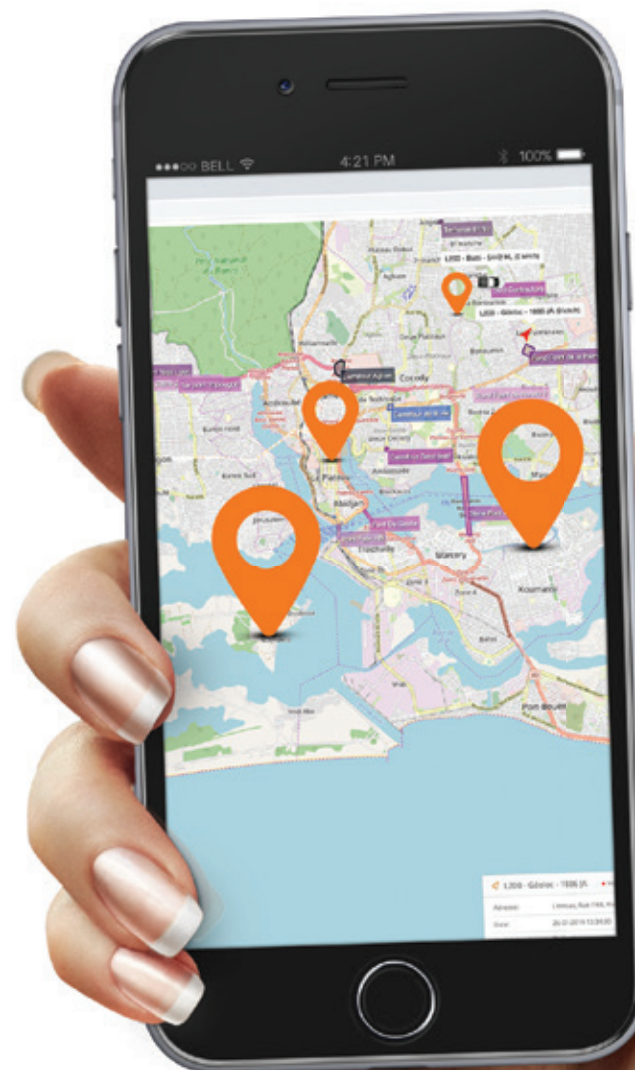
**TAXI**

**CAR**

**CAMION**

**MACHINE DE CHANTIER**

**ANIMAUX DOMESTIQUES**



# GESTION DU NIVEAU CARBURANT RESERVOIR

Le carburant est l'une des dépenses les plus importantes de votre entreprise. Analyser des informations essentielles sur les performances de la consommation en carburant sans recourir à des feuilles de calculs laborieuses. Ainsi, vous bénéficiez de nombreux avantages :

Avoir une bonne gestion du carburant avec LIBELLULE

Recevoir des rapports en temps réel sur la consommation de carburant des véhicules

Surveiller les niveaux de carburant en utilisant la précision numérique

Identifier les anomalies et le vol de carburant avec l'aide de Graphes simples

Suivre les habitudes de conduite et améliorer l'efficacité énergétique des véhicules

Optimiser le coût du trajet

## METHODES DE CONNECTIONS

Les données liées au carburant sont remontées en temps réel sur la plateforme via deux types de connections :

- **CAPTEUR CANBUS** : connection direct sur le CANBUS du véhicule permettant la lecture des données carburant depuis le système électronique.
- **CAPTEUR DE NIVEAU** (pour les camions et engins) : installation d'une sonde dans le réservoir carburant du véhicule afin de permettre de monitorer les données carburant.



Réservoir

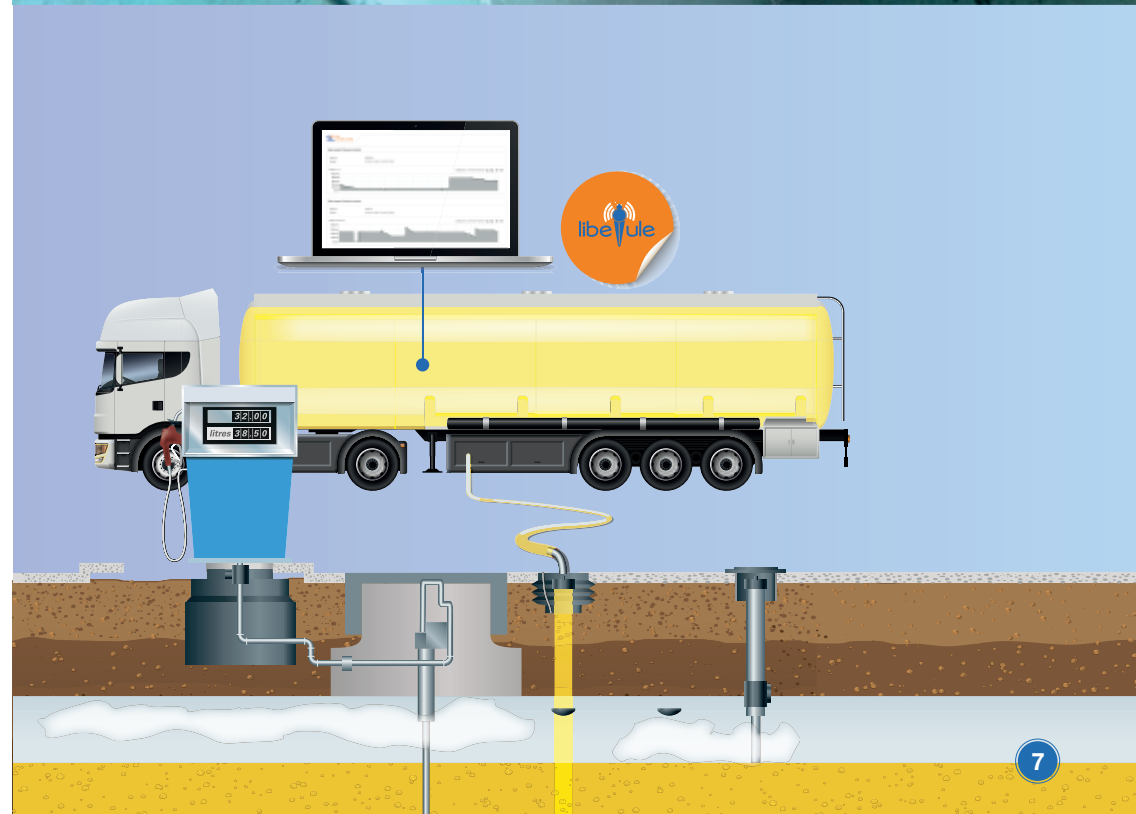
Informations



## GESTION DU NIVEAU CARBURANT CITERNE (CUVE MOBILE ET FIXE)

Notre solution de gestion du niveau carburant donne une visibilité en temps réel du niveau de carburant de vos citernes. Les rapports de consommation et de siphonages sont des outils efficaces pour lutter contre le vol de carburant.

Cette solution permet de visualiser en temps réel la position de vos citernes mobiles chargées de carburant. Vous pouvez également vérifier les itinéraires ( temps de pause et de conduite). Les opérateurs économiques disposent d'une vue d'ensemble sur l'état des citernes mobiles.



# GESTION D'OUVERTURE DE TROUS D'HOMMES ET DE VANNES DE CITERNE

Les capteurs sont destinés à transmettre des données des angles d'inclinaison et la localisation mutuelle.

L'inclinomètre se compose généralement de deux unités montées sur une partie fixe (unité «maître») et une partie mobile (unité «esclave») de l'objet, ce qui permet de mesurer l'angle d'inclinaison différentiel entre elles, quelle que soit la position des unités dans l'espace.

Cela permet à l'opérateur d'effectuer une surveillance opérationnelle à distance de la position de l'objet commandé, ainsi que de recevoir des informations sur les états d'ouvertures et fermetures.

Il est également possible d'utiliser le bloc «Esclave» pour mesurer les angles d'inclinaison de divers objets par rapport au plan horizontal.

Pour mesurer les angles d'inclinaison, on utilise un accéléromètre à 2 axes, qui permet dans le champ gravitationnel de la Terre, de déterminer les angles d'inclinaison le long des 2 axes orthogonaux (perpendiculaires) de X ou Y par rapport au plan horizontal.

La transmission des données vers le dispositif de récupération d'informations est effectuée par câble à l'aide de l'interface RS-485 ou RS-232 selon le modèle.

Le transfert de données entre les unités maître et esclave est effectué par câble en utilisant uniquement l'interface RS-485. Jusqu'à 7 unités «esclaves» peuvent être connectées à une unité «maître». Cette solution permet de s'assurer du verrou d'ouverture et de fermeture. Se coupler à la solution de gestion carburant dans le réservoir permet d'avoir un résultat optimal pour les professionnels.





## GESTION DE CHARGE CAMION (CAPTEUR DE POIDS)



Le contrôle à distance de la charge par essieu et le calcul du poids de la cargaison sont des caractéristiques très demandées des systèmes de suivi GPS. Notre système de pesage embarqué offre les fonctionnalités suivantes:

Mesurer individuellement la charge par essieu pour camion et remorque.

Calculer la charge de la cargaison

Alerter le surcharge d'essieu

Afficher la charge à l'essieu et le poids de la cargaison sur l'écran du conducteur

Transmettre les valeurs de charge à l'essieu et de poids de la cargaison au système de suivi GPS

# GESTION DE TEMPERATURE (CAMION FRIGORIFIQUE)

SUD CONTRACTORS offre une solution fiable de contrôle de la température conçue pour le secteur du transport réfrigéré. Les températures sont transmises en temps réel sur la plate-forme logicielle LIBELLULE, garantissant à travers de multiples alertes en temps réel, le respect de la chaîne du froid.

Une alerte selon vos préférences par SMS et/ou email dans l'application est générée dès que la température mesurée est supérieure et/ou inférieure à un seuil défini.



# GESTION DE CAMERA

Afin d'accompagner les transporteurs dans la quête permanente du «zéro accident», SUD CONTRACTORS a développé un système de vidéosurveillance embarqué. Ce dernier a pour objectif d'optimiser la conduite des chauffeurs et de faciliter l'élaboration des «arbres de causes d'accidents/incidents» au moyen d'analyses visuelles rendues possibles.

La solution permet en cas d'accident, une reconstitution de l'évènement basée sur les paramètres intrinsèques au véhicule (vitesse, accélération, freinage, tours moteur etc ...).



## GESTION D'IDENTIFICATION DES CHAUFFEURS (CLÉ / BADGE RFID)

Un de vos chauffeurs commet une infraction et la plaque d'immatriculation est clairement identifiable. Vous souhaitez savoir lequel de vos chauffeurs était le conducteur.

Notre solution d'identification par Clé RFID vous permet de savoir lequel de vos chauffeurs était en possession du véhicule pendant l'infraction.

La gestion d'identification des chauffeurs est la solution idéale pour connaître l'utilisateur du véhicule, elle permet également de connaître les heures de pauses et de conduites.





## **GESTION D'IDENTIFICATION TRACTEUR ET CITERNE (CAPTEUR RFID FILAIRE ET SANS FIL)**

Votre parc auto est composé de plusieurs véhicules, de tracteurs, de citernes et de plateaux. Dans le cadre de votre activité, il vous arrive de changer régulièrement le couple tracteur-citerne. Notre solution d'identification tracteur-citerne vous permet d'identifier clairement, à tout moment, le couple tracteur-citerne en circulation.



## GESTION DE DEMARRAGE AVEC TEST D'ALCOOL

L'alcool est interdit au volant et il constitue une cause majeure de beaucoup d'accidents. Dans cette solution, tout démarrage du véhicule est soumis au préalable à un test d'alcool via un capteur installé dans la cabine du véhicule.





## ARRÊT MOTEUR A DISTANCE

On vous a volé votre véhicule et vous prévenez immédiatement la police. Bien que vous puissiez le géolocaliser via LIBELLULE, vous souhaitez bloquer le véhicule au plus vite avant qu'il ne soit hors de portée. Cette solution est idéale pour vous.





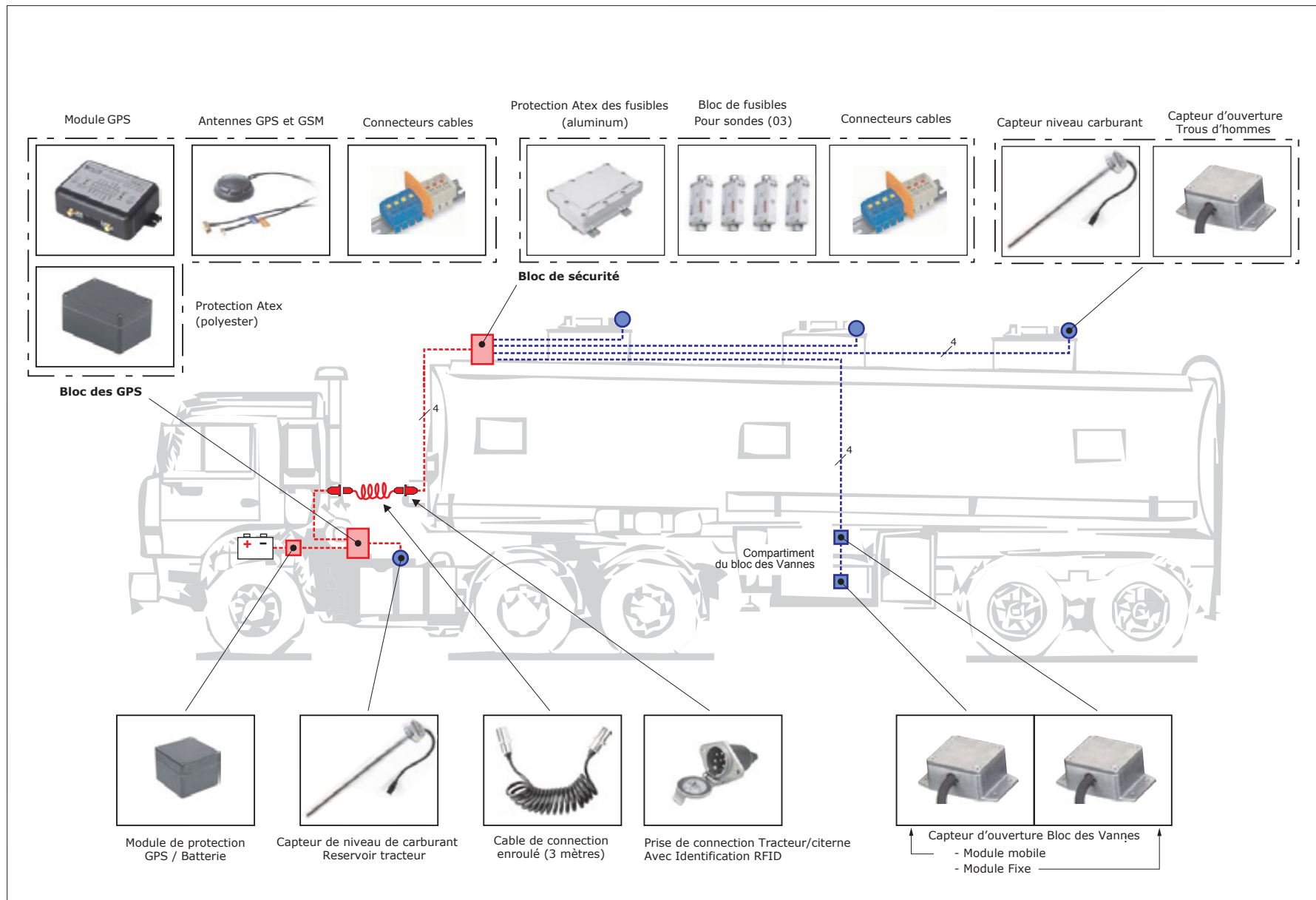
## GESTION DE NOTIFICATION (MICROPHONE, BUZZER ET BOUTON PANIQUE)

L'un de vos camions s'est arrêté 10 min avec le moteur en marche. Le conducteur reçoit une notification via le BUZZER afin qu'il coupe le moteur et évite le gaspillage de carburant. Cinq minutes plus tard, le chauffeur démarre et fait une sortie de route. Il pourra solliciter le BOUTON PANIQUE pour transmettre un SOS. Dans certains cas le chef logistique souhaiterait avoir des détails sonores dans l'enceinte de la cabine. Il pourra alors avoir recours à un MICROPHONE espion installé dans la cabine.





# **SCHEMA TECHNIQUE ET EQUIPEMENT ATEX ET IP67**



# SCHÉMA TECHNIQUE

Nous avons développé une multitude de solution à l'aide d'outils innovants répondant aux exigences internationales et qui s'adapte individuellement ou de manière combinée aux besoins de performance et de développement de nos partenaires en termes de télématique et de gestion des hydrocarbures.

Les solutions définies dans le schéma ci-contre sont entre autres :

## **Une solution de gestion de trajet ;**

Dans cette architecture, tout part d'une balise GPS installée dans la cabine du véhicule avec ses antennes GPS et GSM. Cette balise est protégée par un module de protection contre les survoltages de la batterie du véhicule. L'ensemble balise GPS et le module de protection est protégé par un boîtier étanche IP67 et ATEX.

## **Une solution de gestion d'identification tracteur/citerne ;**

La partie citerne ou plateau est reliée au tracteur par un câble de connexion enroulé de trois (03) mètres. A la demande du client, des codes d'identification peuvent être intégré au connecteur afin d'identifier les couples tracteur citerne.

## **Une solution de gestion de niveau carburant réservoir ;**

Avec un câble reliant le boîtier de la balise à une sonde (ATEX) installée dans le réservoir du véhicule afin de mesurer le niveau de carburant dans le réservoir de la citerne en temps réel et à distance.

## **Une solution de gestion de niveau carburant citerne ;**

Avec un câble reliant le boîtier de la balise à une ou plusieurs sondes (ATEX) installée dans le ou les différents compartiments de la citerne afin de mesurer le niveau de carburant dans chaque compartiment en temps réel et à distance.

## **Une solution de gestion d'ouverture de trous d'hommes et vannes ;**

Pour garantir l'intégrité du carburant de son point de chargement jusqu'à son point de livraison et s'assurer que personne ne puisse avoir accès au contenu de la citerne, des capteurs d'ouverture/fermeture des trous d'hommes et des vannes sont installés.

**NB : Nos installations sont faites dans les meilleures conditions de fiabilité et de sécurité avec des professionnels. Aussi l'ensemble des nos équipements sont certifiés ATEX (Zones 0, Zones 1 et Zone 2).**

# TRANSPORT INTERNATIONAL ET ROAMING

Le roaming est une possibilité pour les opérateurs économiques ayant des activités dans plusieurs pays. Il est donc possible de garder un regard permanent sur leurs véhicules dans tous les pays qu'ils traverseront.



# APPLICATION MOBILE (APPLE STORE ET PLAY STORE)

Nos applications sont disponibles sur ordinateurs, sur tablettes et sur smartphones.  
Et nos applications sont téléchargeables sur APPLE STORE ET PLAY STORE.



[libellule.sudcontractors.com/](http://libellule.sudcontractors.com/)



# CARTES MULTIPLES ET PERSONNALISÉES

De nombreuses entreprises, qu'elles soient publiques ou privées, ont recours au Système d'Information Géographique (SIG) pour gérer leurs ressources et délivrer leurs services. Pour faciliter l'utilisation de notre plateforme Libellule, nous avons intégré plus de dix-neuf(19) Types de cartes :

# VALEUR AJOUTÉE

- |                  |                   |
|------------------|-------------------|
| Bing Hybrid      | MapBox Hybrid     |
| Bing Normal      | Mapbox Normal     |
| Bing Satellite   | Mapbox Satellite  |
| Google Hybrid    | MapTiler Basic    |
| Google Normal    | MapTiler Satelite |
| Google satellite | MapTiler Streets  |
| Google terrain   | OpenMapTiles OSM  |
| Here Hybrid      | OpenStreetMap     |
| Here normal      | Yandex            |
| Here Satellite   |                   |





**VALEUR  
AJOUTÉE**

## **CENTRE DE GESTION INTÉGRÉ**

L'ADN de SUD CONTRACTORS est constitué de plusieurs valeurs dont la qualité de service, le professionnalisme, l'écoute client et bien naturellement l'assistance et la satisfaction du client.

Dans le but de vous accompagner au quotidien du Lundi au Dimanche ainsi que les jours fériés, nous avons mis en place un Centre de Gestion Intégré et de traitement de données. Son rôle est de vous assister au quotidien pour l'intervention de nos vaillants techniciens au sein de votre entreprise et aussi de nos amozones engagées au bout du fil à vous écouter et résoudre vos problèmes.

# ILS NOUS FONT CONFIANCE







# NOS CERTIFICATIONS

NOS EQUIPEMENTS SONT CERTIFIES ATEX, CE, FCC, RohS, IP67, ISO 9001 et EU-TEC

## EN 301 489-1

Compatibilité électromagnétique et spectre radioélectrique (ERM) - Norme de compatibilité électromagnétique (CEM) concernant les équipements hertziens et services radioélectriques

## EN 62 311

Évaluation du matériel électronique et électrique lié aux restrictions d'exposition humaine aux champs électromagnétiques (0 Hz - 300 GHz)

## EN 60950-1

La présence norme est applicable aux matériels de traitements de l'information alimentés par le réseau ou par batteries, de TENSION ASSIGNES maximale égale à 600 V.

## EN 301 489-3

Compatibilité électromagnétique et spectre radioélectrique (ERM) - Norme de compatibilité électromagnétique (CEM) concernant les équipements hertziens et services radioélectriques

## EN 301 489-7

Compatibilité électromagnétique et spectre radioélectrique (ERM) - Norme de compatibilité électromagnétique (CEM) concernant les équipements hertziens et services radioélectriques

## EN 300 440

Compatibilité électromagnétique et spectre radioélectrique (ERM) ;  
Dispositifs à courte portée ;  
Équipements radio à utiliser dans la gamme fréquences de 1 GHz à 40 GHz ;

## EN 301 489-23

Compatibilité électromagnétique et spectre radioélectrique (ERM) - Norme de compatibilité électromagnétique (CEM) concernant les équipements hertziens et services radioélectriques

## EN 301 511

Norme harmonisée pour les stations mobiles des bandes GSM 900 et 1800

## EN 301 908

Norme harmonisée pour les réseaux cellulaires ITM

## EN 301 908-1

Norme harmonisée pour les réseaux cellulaires ITM

## CERTIFICATION ROHS

La direction européenne ROHS (2002/95/CE) vise à limiter l'utilisation des six substances dangereuses.

Substances dangereuses

Le plomb, le mercure, le cadmium 0,01, le Chrome hexavalent,

Polybromobiphényles (PBB),

Polybromodiphényléthers (PBDE).

## CERTIFICATION FCC

Évaluation du matériel électrique lié aux restrictions d'exposition humaine aux champs électromagnétiques (0 Hz - 300 GHz) Electromagnetic interference (EMI) and electromagnetic compatibility (EMC)

## CERTIFICATION EMARK E26

**POUR L'EXERCICE DE NOS ACTIVITES, NOUS AVONS UNE ASSURANCE REPNONSABILITE CIVILE ET UNE MULTIRISQUES PROFESSIONNELS DE ATLANTIQUE ASSURANCE**

# NOS SECTEURS D'INTERVENTIONS



Mine / BTP



Transport  
spécialité



Livraison



Education



Transport voyageur  
& Tourisme



Etablissement  
financier



Police,  
Gendarmerie  
Militaire



Collectivités &  
Municipalités



Administration  
publique



sapeur  
pompier



Santé

À PARTIR DE  
**7500 F**  
JE VOIS TOUT,  
PARTOUT !

## GARDEZ UN REGARD PERMANENT SUR VOS VEHICULES

Depuis votre mobile suivez et contrôlez à distance et en temps réel les traces et la consommation de votre carburant via notre plateforme Libellule.



☎ 27 21 20 17 23 / 07 78 28 51 51 / 52 52 / 53 53 / 54 54

Courriel : [info@sudcontractors.com](mailto:info@sudcontractors.com)

Abidjan Cocody 9ème Tranche / Cocody Nouveau CHU / Yamoussoukro / San-Pédro

